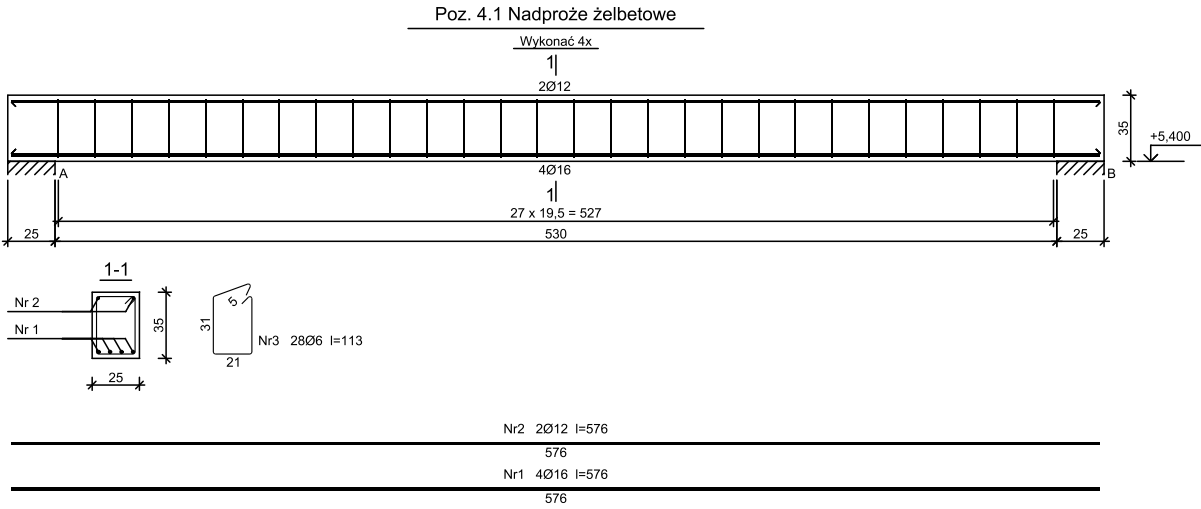


Beton B25 (C20/25)  
Stal RB500  
St0S-b  
Otulina  $c_{nom} = 16+5=21$  mm

Wykaz zbrojenia

Nr pręta	Średnica [mm]	Długość [cm]	Liczba [szt.]	Długość całkowita [m]		
				St0S-b	RB500	
				Ø6	Ø12	Ø22
Poz. 4.2 Nadciąg żelbetowy						
1	22	691	4			27,64
2	12	691	3		20,73	
3	6	163	40	65,20		
Długość całkowita wg średnic				[m]	65,2	20,8
Masa 1mb pręta				[kg/mb]	0,222	0,888
Masa prętów wg średnic				[kg]	14,5	18,5
Masa prętów wg gatunków stali				[kg]	14,5	101,2
Masa całkowita				[kg]		116

UWAGA: Długość pręta jest długością obliczoną na podstawie wymiarów w osi pręta (metoda B wg PN-EN ISO 3766:2006)



Beton B25 (C20/25)  
Stal RB500  
St0S-b  
Otulina  $c_{nom} = 15+5=20$  mm

Wykaz zbrojenia

Nr pręta	Średnica [mm]	Długość [cm]	Liczba [szt.]	Długość całkowita [m]		
				St0S-b	RB500	
				Ø6	Ø12	Ø16
Poz. 4.1 Nadproże żelbetowe						
1	16	576	4			23,04
2	12	576	2		11,52	
3	6	113	28	31,64		
Długość całkowita wg średnic				[m]	31,7	11,6
Masa 1mb pręta				[kg/mb]	0,222	0,888
Masa prętów wg średnic				[kg]	7,0	10,3
Masa prętów wg gatunków stali				[kg]	7,0	46,8
Masa całkowita				[kg]		54

UWAGA: Długość pręta jest długością obliczoną na podstawie wymiarów w osi pręta (metoda B wg PN-EN ISO 3766:2006)

JEDNOSTKA PROJEKTOWA  
**PRACOWNIA**  
**NAD WARTĄ**

PRACOWNIA NAD WARTĄ  
UL. NADBRZEŻNA 1C/9, 63-100 ŚREM  
TEL. 612830435, WWW.NADWARTA.PL

temat  
BUDYNEK ZAPLECZA TECHNICZNEGO WRAZ Z SZATNIAMI I TRYBUNAMI ORAZ WEWNĘTRZNĄ INSTALACJĄ GAZU W PARKU IM. POWSTAŃCÓW WLKP. W ŚREMIE  
ADRES BUDOWY: Śrem, ul. Poznańska  
NR DZIAŁKI: 31/4 obręb Śrem

inwestor  
Gmina Śrem  
Pl. 20 Października 1, 63-100 Śrem

branża

faza

data

skala

rysunek

KONSTRUKCJA

PW

20/11/2019

1:20

15

nazwa rysunku  
ELEMENTY KONSTRUKCJI

branża

projektant

uprawnienia

podpis

KONSTRUKCJA  
PROJEKTOWAŁ:

tech. bud. Maria Ostojkska

891/73/PW

KONSTRUKCJA  
SPRAWDZIŁ:

OPRACOWAŁ:

inż. Michał Ostojski

OPRACOWAŁ:

WYKONAWCY I PODWYKONAWCY ZOBOWIĄZANI SĄ DO SPRAWDZENIA PROJEKTU A W SZCZEGÓLNOŚCI WYMIARÓW PRZED PRZYSTĄPIENIEM DO PRAC BUDOWLANYCH